

COLOR VARIATION

※下記画像は色柄のイメージです。



ソフトカントリー



ナチュラルモダン



ソフトシック



ウォームシック



シックモダン

枠色・玄関収納本体・収納・造作材

TH
モノホワイト

ドアデザイン



居室・洗面室

トイレ

※トイレは明かり窓付・表示錠です。



OP デザイン



OP デザイン

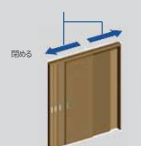
ドア仕様

■ショートストローク (開戸)



両手が当たっている時も、ハンドルを少し離すだけでドアの開閉が可能です。お子様や高齢の方にもやさしいハンドルです。

■両側ラクラクローズ (引戸)



扉が勢になつかず緩やかに閉まることを防ぎます。

引戸を開める直前にゆっくり扉を引き込み、きっちり扉を閉め、開けなすを妨げます。戸先側と戸尻側に嵌合しました。扉を開けるとときどき押さえる方向に作動します。

レバーハンドル

■62デザイン <ZT> Tシルバー



軽く触れるだけでドアの開け閉めができます。

引手

■角座 <ZT> Tシルバー



手がかりをつけ、使いやすさに配慮しました。また金属特有の冷たさを感じません(樹脂製)。

丁番

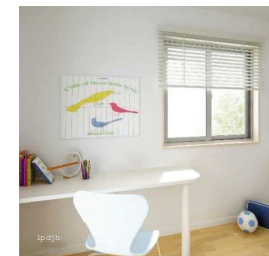
■Nスタンダード丁番



■窓枠



※ (TH) モノホワイトのみ



玄関収納



日々の使い勝手はもちろん、洗練された空間演出と多彩な収納力も魅力です。



※ボックスはモノホワイト色になります

■開板



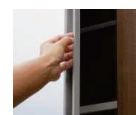
拭きだけで簡単に汚れが落とせます。樹脂製なので水拭きも可能です。(耐荷重4kg/枚)。

■ハンドルレス



ブラッシュオープン金具

■ミラー扉



どこを持って扉を開けることができるスタイリッシュな通し引手です。

クローカー収納 (収納開き戸・折戸ユニット)



収納開き戸

デッドスペースを有効に活用できる収納庫用の開き戸です。掃除用具などの収納に重宝します。

■ハンドル



■三方枠

出し入れがスムーズな三方枠。下部のドラスーパーは薄型タイプ。



(TH) モノホワイト

折戸ユニット

じゃばら式に開閉するクローゼット扉。扉が左右にフルオープンするため、大きなモノの出し入れに便利です。

■ハンドル



角型 <ZT> Tシルバー

■下レール付三方枠

レールが後付で施工できるレール付三方枠。8mm厚の薄型重付レールタイプなので床に埋込む必要がありません。



(TH) モノホワイト